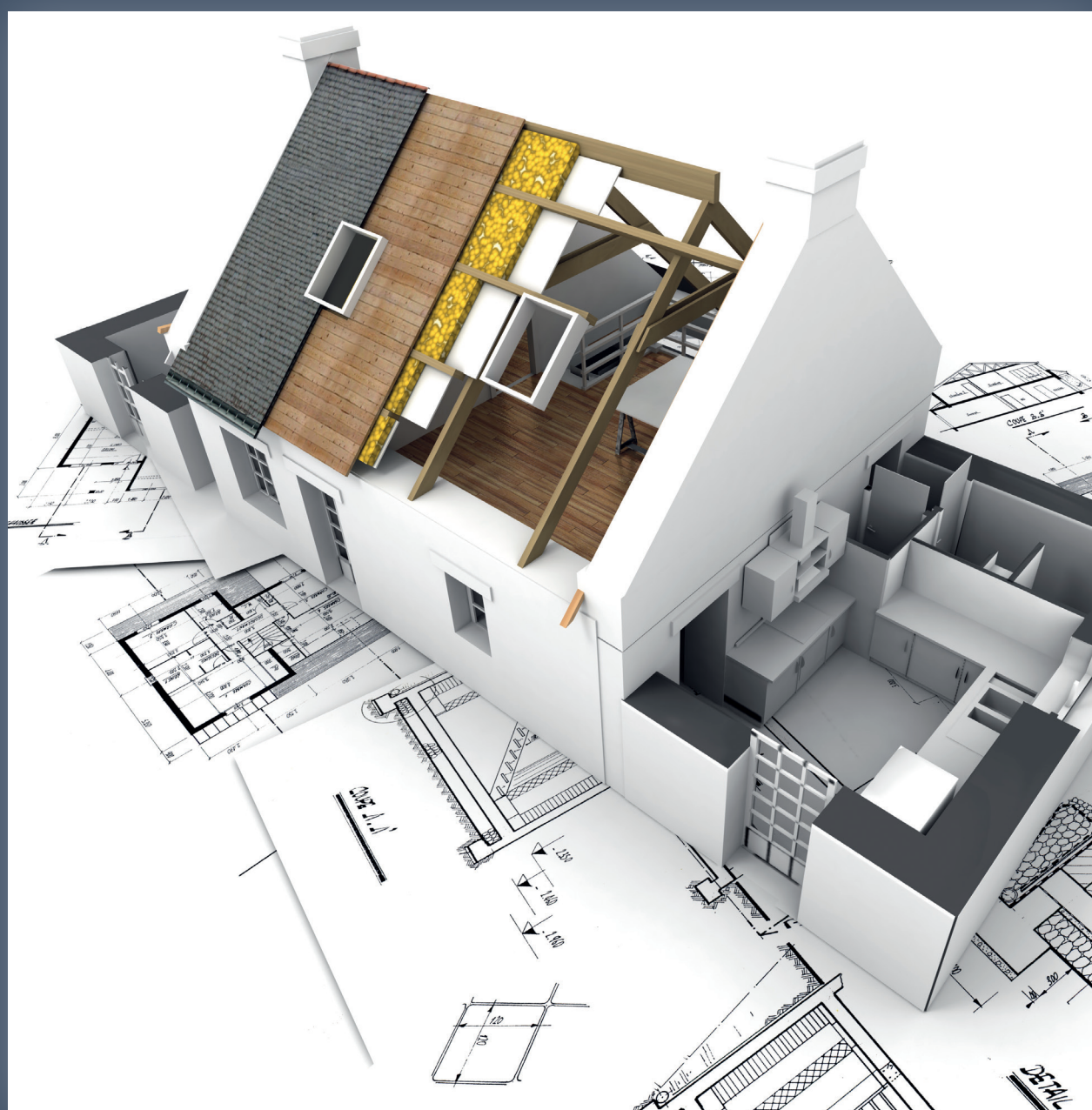




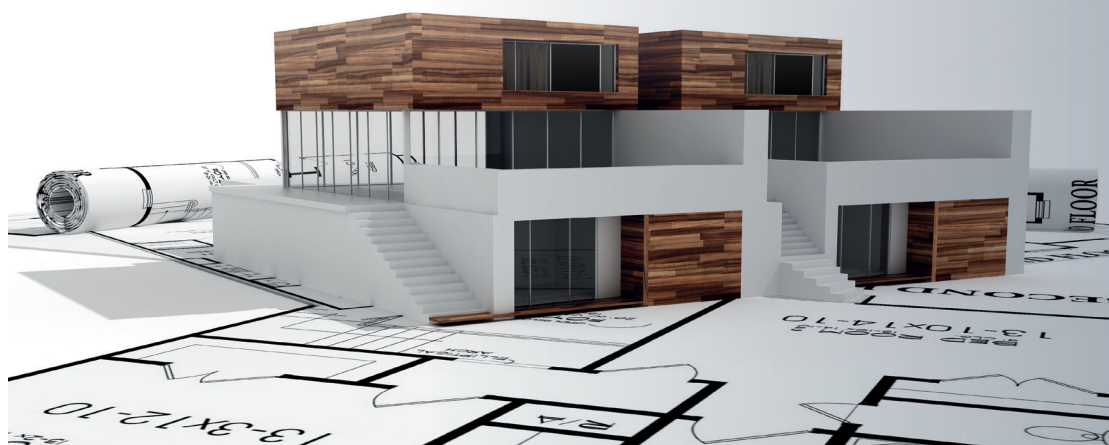
Sisteme de termoizolație și fațade CAPATECT

Accesorii pentru sistemele de termoizolație



CUPRINS

Șina de soclu	pag. 2
Setul de montaj	pag. 3
Profilul de închidere la șina de soclu	pag. 4
Profilul de colț cu plasă	pag. 5
Profilul de colț cu picurător	pag. 6
Profilul de închidere la uși și ferestre	pag. 7
Plasa profilată 3D	pag. 8
Plasa de armare la colțurile deschiderilor	pag. 9
Profilul de despărțire/trecere	pag. 10
Profilul de colț pentru zone arcuite	pag. 11
Plasa de armare a bosajelor	pag. 12
Profilul pentru rosturi de dilatație	pag. 13



Șina de soclu

Capatect Sockelschiene

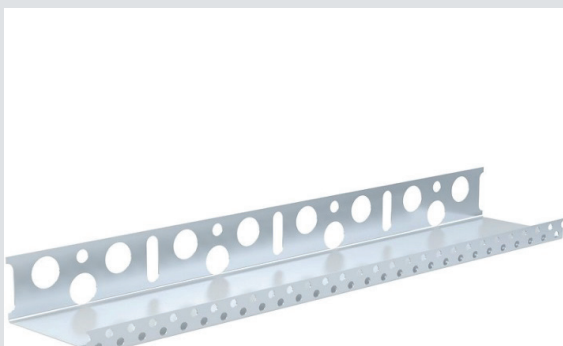
Șină de soclu utilizată pentru începerea , susținerea și închiderea sistemului de termoizolație în partea inferioară. Este prevăzută cu profil de picurare.

Lățimi disponibile:

2, 3, 4, 5, 6, 7, 8, 10, 12, 14, 15, 16, 18, 20 cm

Ambalare:

2 ml



Avantajele utilizării șinei de soclu:

- Suport robust și durabil pentru primul rând de plăci
- Etanșează sistemul
- Protejează împotriva rozătoarelor și a altor viețuitoare
- Protejează partea inferioară a sistemului împotriva apei

Lipsa șinei de soclu



Setul de montaj pentru șina de soclu

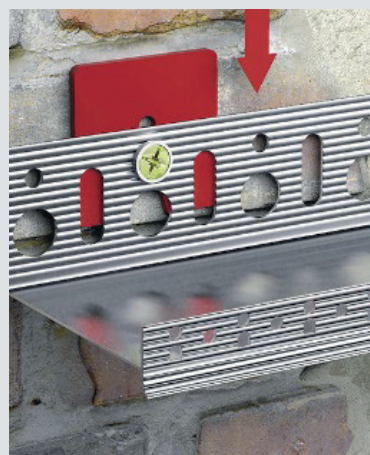
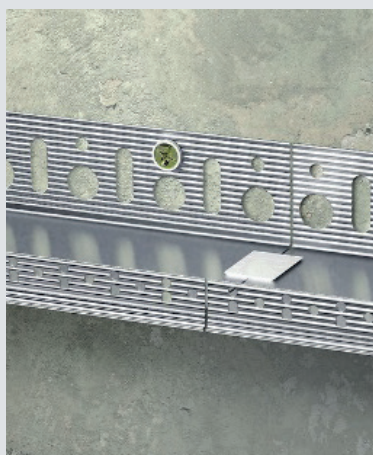
Capatect Montage Set

Set de montaj pentru fixarea șinei de soclu, cuprinde: dibluri din plastic cu șurub, agrafe din material plastic pentru îmbinarea șinei de soclu și plăcuțe distanțiere.

Ambalare:

Cutie carton ce conține:

- 150 dibluri
- 40 agrafe
- 50 distanțiere



Avantajele utilizării setului de montaj:

- Fixare rapidă a cu ajutorul diblurilor
- Conectarea și fixarea șinelor utilizând agrafe
- Compensarea diferențelor de planeitate cu ajutorul distanțierelor
- Asigură montajul corect și rapid al șinei de soclu

Lipsa setului de montaj

- Permite mișcarea independentă a șinelor de soclu
- Lipsa planeității șinei de soclu crează dificultăți la lipirea plăcilor
- Lipsa planeității e vizibilă la suprafața plăcilor termoizolante
- Lipsa planeității determină un consum mai mare a masei de șpaclu

Profilul de închidere la șina de soclu

Capatect Sockelschienen-Aufsteckprofil

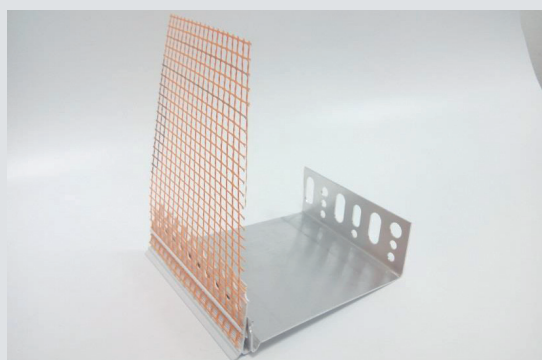
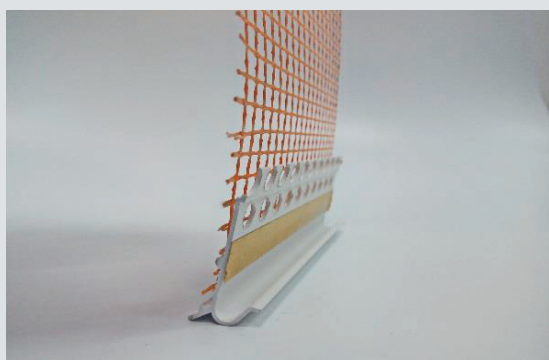
Profil de conexiune din material plastic, cu plasă de armare din țesătură de fibre de sticlă și profil de picurare. Asigură conexiunea șinei de soclu la masa de armare generală.

Lățime plasă:

10 cm

Lungime:

2,5 ml



Avantajele utilizării profilului de închidere la șina de soclu:

- Conectează șina de soclu la sistemul de termoizolație
- Etanșează sistemul
- Elimină posibilitatea de apariție a fisurilor
- Dispune de picurător
- Dispune de bandă autoadezivă pentru montaj rapid și ușor

Lipsa profilului de închidere la șina de soclu



Profilul de colț cu plasă

Capatect Gewebe-Eckschutz

Profil de colț din material plastic prevăzut cu plasă de armare din țesătură de fibre de sticlă

Lățime plasă:
10x15 cm

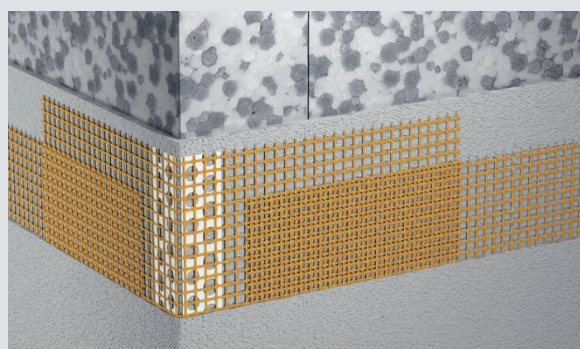
Lungime
profil:
2,5 ml

Capatect Rolleck

Profil flexibil din plastic, prevăzut cu plasă de armare, destinat colțurilor cu unghi diferit de 90°.

Lățime plasă:
10x10 cm

Ambalaj:
Cutie carton
25 ml



Avantajele utilizării profilului de colț:

- Oferă protecție și rezistență la lovituri
- Formează colțul pentru un finisaj ușor
- Elimină posibilitatea de apariție a fisurilor

Lipsa profilului de colț



Profilul de colț cu picurător

Capatect Tropfkantenprofil

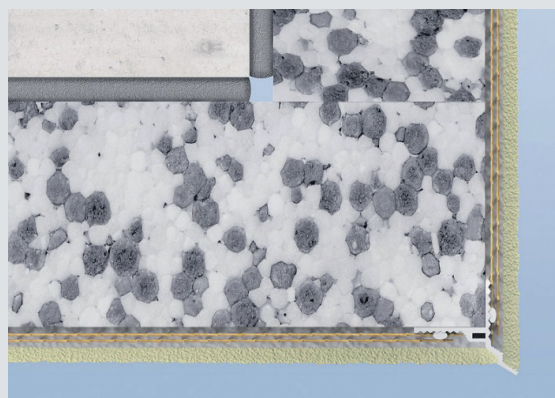
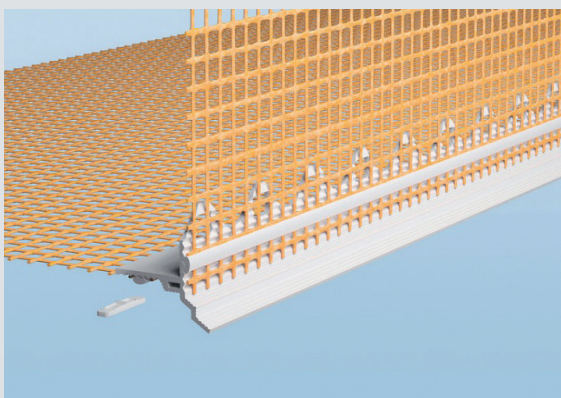
Profil de colț cu plasă din fibră de sticlă, prevăzut cu picurător. Se montează în zonele unde apa pătrunde în intradosuri, de ex. pe partea superioară a șpațelilor de la ferestre și uși, cât și colțul inferior a balcoanelor.

Lățime plasă:

12x12 cm

Lungime profil:

2,5 ml



Avantajele utilizării profilului de colț cu picurător:

- Împiedică apa să pătrundă în intradosurile orizontale
- Oferă protecție și rezistență
- Facilitează formarea și finisarea colțurilor

Lipsa profilului de colț cu picurător



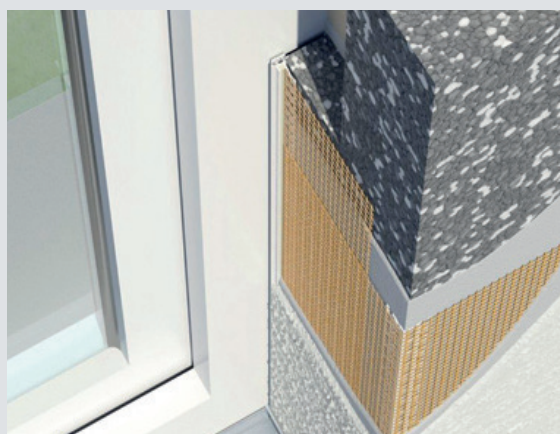
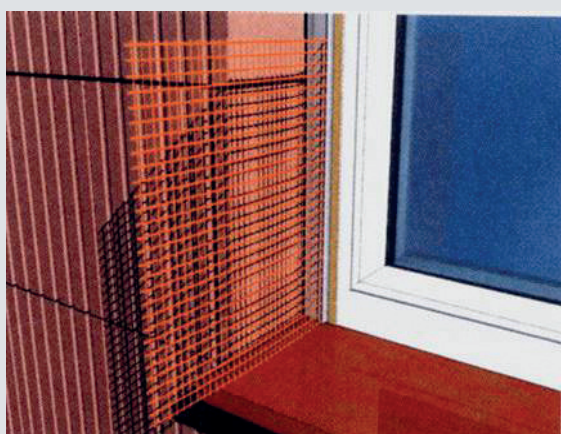
Profilul de închidere la ferestre și uși

Capatect Anputzprofil

Profil special cu țesătură din fibre de sticlă, utilizat pentru conectarea sistemului de termoizolație la ferestre și uși. Este prevăzut cu bandă de etanșare autoadezivă.

Lățime plasă: 12 cm

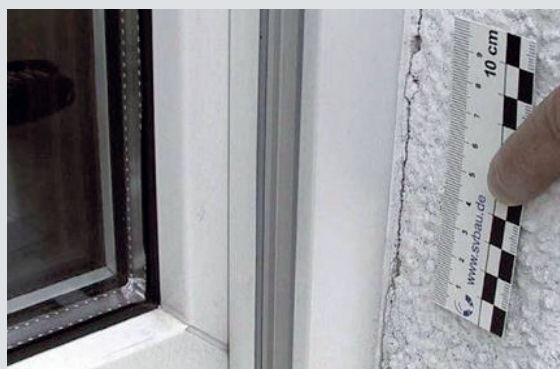
Lungime profil: 1,5 ml



Avantajele utilizării profilului de închidere pentru ferestre și uși:

- Elimină fisurile din jurul ferestrelor și a ușilor
- Montaj rapid cu bandă autoadezivă
- Prevăzut cu bandă detașabilă pentru lipirea foliei de protecție

Lipsa profilului de închidere la ferestre și uși



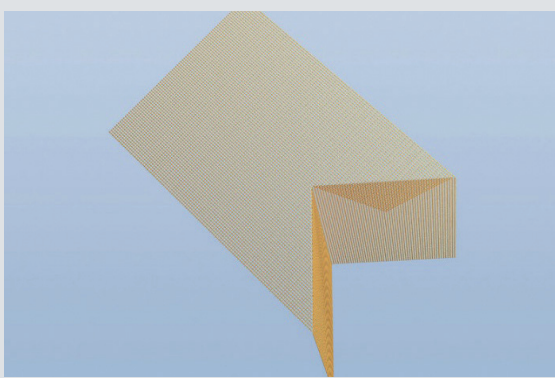
Plasa de armare profilată 3D

Capatect Sturzeckwinkel

Plasă profilată 3D din țesătură din fibre de sticlă, utilizată pentru armarea a două zone într-o singură operațiune - colțul interior al șpaletului și armarea diagonală a ușilor și ferestrelor.

Dimensiuni plasă:

20 x 20 x 20 cm



Avantajele utilizării profilului de colț cu picurător:

- Elimină fisurile din zona de colț a ferestrelor și a ușilor
- Oferă protecție dublă într-o singură operațiune
- Montaj rapid fără suprapunerea mai multor straturi de plasă

Lipsa profilului de armare 3D



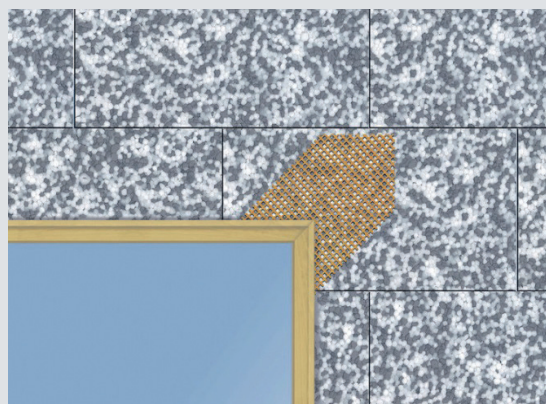
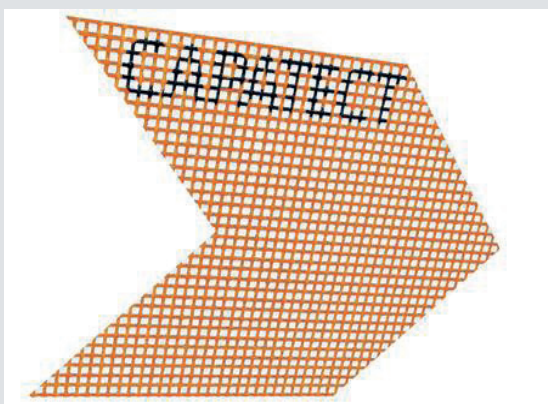
Plasa de armare la colțurile deschiderilor

Capatect Anputzprofil

Plasă din țesătură din fibre de sticlă, destinată armării colțurilor la uși și ferestre, atunci când acestea sunt în plan cu fațada.

Dimensiuni plasă:

55 x 33 cm



Avantajele utilizării profilului de colț cu picurător:

- Elimină fisurile din zona de colț a ferestrelor și a ușilor
- Montaj rapid
- Contribuie la rezistența și durabilitatea termosistemului

Lipsa profilului de armare la colțurile deschiderilor



Profilul de despărțire

Capatect Putzabschlussprofil

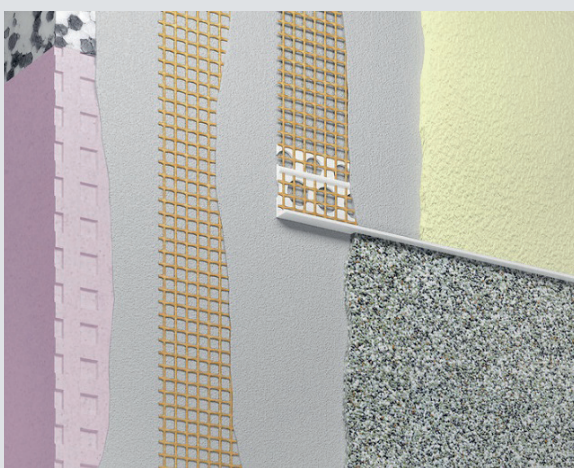
Profil din PVC, prevăzut cu țesătură din fibră de sticlă, utilizat pentru realizarea închiderilor sau a trecerilor de la un tip de finisaj (culoare, structură) la altul.

Lățime plasă:

10 cm

Lungime profil:

2,5 ml



Avantajele utilizării profilului de despărțire:

- Asigură o despărțire perfectă între două nuanțe, structuri sau tipuri de material
- Ambele materiale pot fi aplicate fără timp de așteptare
- Scurtează timpul de lucru
- Nu permite întrepătrunderea materialelor

Lipsa profilului de despărțire

- Timp îndelungat de aplicare
- Numai după uscarea primului material poate fi aplicat al doilea
- Necesită mai multă atenție
- Despărțire imperfectă cu întrepătrunderi

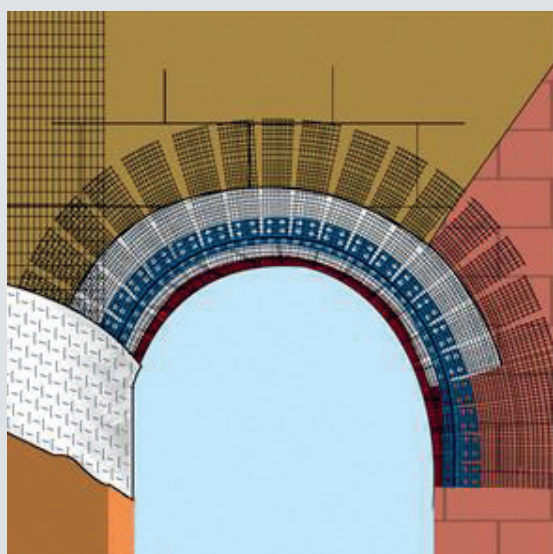
Profilul de colț pentru zone arcuite

Capatect Arkade-Eckschutz

Profil flexibil din material plastic, prevăzut cu plasă de armare din țesătură din fibre de sticlă, utilizat pentru armarea colțurilor arcuite a deschiderilor - ferestre și uși.

Lățime plasă: 10x15 cm

Lungime profil: 2,5 ml



Avantajele utilizării profilului flexibil pentru colț:

- Oferă protecție și rezistență la lovire
- Formează colțul pentru un finisaj ușor
- Elimină posibilitatea de apariție a fisurilor

Lipsa profilului de colț flexibil

- Finisaj inestetic
- Timp îndelungat de finisare
- Colțuri neprotejate la lovire
- Posibilitatea apariției fisurilor

Plasa de armare a bosajelor

Capatect Bossengewebe Plasă profilată pentru armarea nuturilor realizate pe suprafața sistemelor de termoizolație. Sunt disponibile 3 forme standard: A,B și C. Stratul de armare se realizează cu ajutorul fierului de glet profilat Bossen-Kelle 695/01.	Lățime plasă:	10x15 cm
	Lungime profil:	2,5 ml
Avantajele utilizării bosajelor: <ul style="list-style-type: none"> • Se realizează în stratul de termoizolație (polisitren peste 6 cm) • Nu fisurează datorită plasei de armare • Nu există îmbinări ca la profilele aplicate ulterior • Nu există riscul desprinderii de pe fațadă • Oferă eleganță și stil fațadelor 		



Profilul pentru rosturi de dilatație

Capatect Dehnfugenprofil

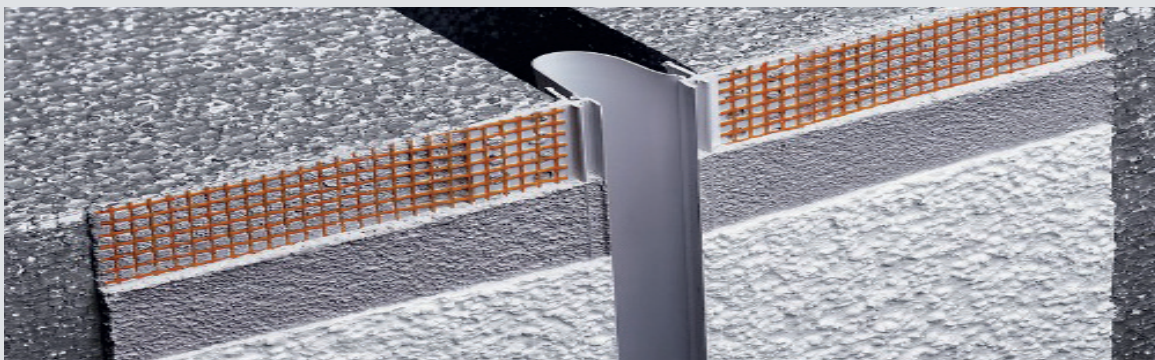
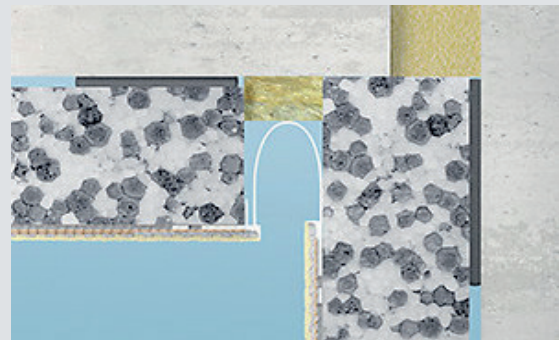
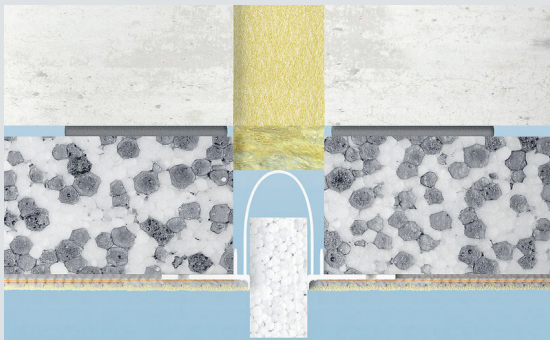
Profil din PVC, prevăzut cu plasă de armare și membrană de dilatație, utilizată pentru realizarea rosturilor de dilatație de la 5-25 mm. Sunt disponibile profile pentru rosturi de dilatație coplanare – Tip E, cât și pentru rosturi de 90°. – Tip V.

Lățime
plasă:

10x10
cm

Lungime
profil:

2,5 ml





DAW BENȚA România

Sâncraiu de Mureș
Str. Principală Nr. 201
Tel./Fax: 0265 320.354, 320.522
E-mail: office@caparol.ro

DAW BENȚA Bulgaria

1839 Sofia
Vrajdebna, Str. „8”, Nr.108
Tel.: (+359) 2 832 31 65
E-mail: office.sofia@caparol.bg

ICS DAW BENȚA Mol

Chișinău, Republica Moldova
Str. A. Puskin Nr. 44
Tel.: (+373) 22 802 802
E-mail: office@caparol.md

Centre CAPAROL

București Titulescu

Șos. Titulescu 119, Sect.1
Tel./Fax: 021 223.29.66
E-mail: magtitulescu@caparol.ro

București Decebal

B-dul Decebal, Nr. 4, Bl. 11, Sect. 3
Tel.: 0746 162.255
E-mail: magdecebal@caparol.ro

Brașov

Str. Poienilor, Nr. 8
Tel./Fax: 0368 730.772
E-mail: magbrasov@caparol.ro

Cluj-Napoca

Str. București, Nr. 80-82
Tel./Fax: 0364 730.091
E-mail: magclujnapoca@caparol.ro

Focșani

Str. Cuza Vodă, Nr. 28
Tel.: 0337 401.689
E-mail: magfocsani@caparol.ro

Iași

Str. Păcurari, Nr. 55-57
Tel.: 0332 441.683
E-mail: magiasi@caparol.ro

Ploiești

Sos. Nordului Nr. 9
Tel.: 0344.407.405
E-mail: magploiesti@caparol.ro

Târgu Mureș

Str. Ștefan cel Mare, Nr. 37
Tel./Fax: 0265 264.349
E-mail: magtargumures@caparol.ro

Timișoara

Str. Divizia 9 Cavalerie, Nr. 2A
Tel.: 0256 227.772
E-mail: magtimisoara@caparol.ro

Reprezentanță Regională

București - Otopeni

Str. Avram Iancu, Nr.14, Otopeni
Tel.: 031 425.70.41/47
Fax: 031 425.70.42
E-mail: officebuc@caparol.ro

Centre de Training CAPAROL

Sâncraiu de Mureș

Str. Principală Nr. 201
Tel./Fax: 0265 320.354, 320.522
E-mail: tehnic@caparol.ro

București - Otopeni

Str. Avram Iancu Nr. 14, Otopeni
Tel.: 031 425.70.41 / 47
Fax: 031 425.70.42
E-mail: tehnic@caparol.ro

www.caparol.ro
www.caparol.bg
www.caparol.md