

# Capadecor® Glätte- & Spachteltechniken

Schlichte Eleganz und stilvolle Ästhetik





Die in dieser Broschüre gezeigten Strukturierungen sind beispielhaft gewählt. Weitere strukturierte Oberflächen sind vielfältig zu realisieren. In dieser Broschüre sind alle Farbtöne drucktechnisch erstellt und können daher im Farbton von der Originalbeschichtung leicht abweichen. Motiv auf dieser Seite: Stucco Satinato | Farbton: 3D Granit 5

# Capadecor® Glätte- & Spachteltechniken

## **Schlichte Eleganz und stilvolle Ästhetik durch mineralische Oberflächen**

Glättetechniken auf Kalkbasis haben eine lange Tradition im Handwerk und auch heute gewinnen natürliche Produkte immer mehr an Bedeutung. Schlichte Eleganz und stilvolle Ästhetik sind charakteristisch für Wandoberflächen, die in Kalkglättetechnik ausgeführt wurden.

Darüber hinaus überzeugen Kalkspachtelmassen aus dem Hause Caparol nicht nur mit hochwertig anmutenden Oberflächen, sondern auch mit besten ökologischen Eigenschaften. Durch die Regulierung der Raumluftfeuchte tragen sie zu einem behaglichen, gesunden Wohnklima bei.

## **Beeindruckend glatte Oberflächen mit hochwertigen Spachteltechniken**

Egal ob spiegelglänzend, samtig matt oder mehrfarbig, Glätte- und Spachteltechniken von Caparol verwandeln Wände in repräsentative Oberflächen. Neben der beeindruckenden Optik überzeugen die Techniken auch mit ihrer haptischen Oberflächenanmutung.

Bei der Verarbeitung von Glätte- und Spachteltechniken kommt dem Ausführenden stets höchste Bedeutung zu, da er mit seiner individuellen Handschrift maßgeblich die Optik steuert und beeinflusst.

Auf den folgenden Seiten laden wir Sie ein, die vielfältigen Techniken und Produkte kennenzulernen, mit denen Sie erlesene Oberflächen gestalten können.

# Mineralische Kalkglättetechnik für authentische Steinoberflächen

Kalkglättetechniken überzeugen mit ihrer langen Tradition, ästhetischen Oberflächen und ökologischen Eigenschaften. Kalk ist alkalisch und verhindert somit auf natürliche Weise die Vermehrung und das Wachstum von Bakterien und Pilzen. Durch die Kapillarität der feinen Kalkporen ist das Material in der Lage, Feuchtigkeit aus der Raumluft bedingt aufzunehmen und später nach und nach wieder an diese abzugeben. So trägt Kalk im Innenraum durch die Regulierung der Raumluftfeuchtigkeit zur gesunden Wohnatmosphäre bei.

## Farbtonkarte Calcino Romantico

Die Farbtonkarte für Calcino Romantico präsentiert sechs Farbfamilien mit insgesamt 30 ausgewählten Farbtönen. Jede der sechs Farbfamilien ist in sich harmonisch aufeinander abgestimmt und repräsentiert eine natürliche Gesteinsrichtung.



## Iconic Award – Interior Innovation

Jetzt neu ausgezeichnet mit dem Iconic Award – Interior Innovation, verliehen durch den Rat für Formgebung.



Calcino Romantico in der Technik Travertino | Farbton: 3D Palazzo 120

# Mineralische Kalkglättetechniken für charakteristische Wandgestaltung

Ob Trends wie puristische Betonoberflächen oder klassische Travertinwände: Viele Techniken und Gestaltungsmöglichkeiten lassen sich mit Calcino Romantico umsetzen. Die Leichtigkeit des Materials und die Finesse, mit der authentische Steinoberflächen erstellt werden können, begeistert immer wieder neu. Weitere Informationen und Anregungen zur mineralischen Wandgestaltung finden Sie unter [www.caparol.de/calcino-romantico](http://www.caparol.de/calcino-romantico).

## Calcino Romantico

- Leichte Verarbeitung
- Frei von Konservierungsmitteln
- Regulierung der Raumluftfeuchte
- Natürliche Wirkung gegen Pilzbefall
- Nicht brennbar nach DIN 4102 – A2



3D-Farbtone: Palazzo 120



3D-Farbtone: Mai 15



3D-Farbtone: Ginster 95



3D-Farbtone: Grenadin 140

Für mehr Farbtöneauswahl nutzen Sie die Farbauswahl in der Technischen Information oder unsere Farbkarte Calcino Romantico

Alle Oberflächen wurden drucktechnisch erstellt und teilweise veredelt, sie können daher von den Originaloberflächen in Farbton, Kontrast und Glanzgrad abweichen. Grundsätzlich wird immer eine Musterflächenlegung vor Ort unter Berücksichtigung der jeweilig gültigen Technischen Information empfohlen.

Produkt	Einsatzbereich	Arbeitsgänge / Verbrauch	Optik	Ökologie	Farbigkeit
Calcino Romantico					
Feinkörnige Kalkspachtelmasse zur Erstellung von Kalkglättetechniken in individueller Optik wie z.B. Betonnachstellung	Wohnbereiche, Flure, Foyers, Empfangsbereiche, private Badbereiche	Grundspachtelung: ca. 600 g/m <sup>2</sup> * Schlusspachtelung: ca. 600 g/m <sup>2</sup> *  Anschließend partielles Aufreißen bzw. Verdichten der Oberfläche	Je nach Ausführung glatte Oberfläche mit feinrauer Porigkeit sowie stellenweise sichtbarem Glanzluster	Natürliches Material, hemmt Bakterien- und Pilzwachstum ohne fungizide Zusätze  E.L.F.	Als Werktonung in über 90 Farbtönen im natürlichen Farbspektrum erhältlich, angelehnt an das Caparol 3D-System PLUS

Weitere Informationen sowie eine Übersicht der Farbtöne finden Sie in der TI Nr. 904

\* Bei Ausführung als „Authentico“

# Calcino Romantico Kreativtechniken



Calcino Romantico in der Technik Puristico | Farbton: 3D Mai 5

Durch den Einsatz verschiedener Techniken und Werkzeuge können mit Calcino Romantico die unterschiedlichsten Oberflächen gestaltet werden. Ob puristische Betonoberflächen für attraktives Loft-Ambiente oder natürliche Steinoberflächen – die grenzenlose Vielfalt wird Sie von Calcino Romantico überzeugen.



## Kreativdatenblätter

Alle Techniken sowie deren Aufbau und Verarbeitungshinweise finden Sie in den Kreativdatenblättern unter [www.caparol.de/kreativtechniken](http://www.caparol.de/kreativtechniken). Oder gehen Sie direkt online und lassen sich gestalterisch inspirieren.

# Mineralische Kalkglättetechnik für exklusive Marmoroberflächen

Calcino Decor reflektiert italienisches Design und die Verwandtschaft zu einem der wohl edelsten Materialien, das die Natur für Bauen und Gestalten bereithält: Marmor. Durch seine Marmoroptik verleiht Calcino Decor Wänden eine exklusive Dimension mit besonderer Tiefe.

## Calcino Decor

- Rein mineralisch (Marmoranteil über 40 %)
- Frei von Konservierungsmitteln
- Regulierung der Raumluftfeuchte
- Natürliche Wirkung gegen Pilzbefall



## Calcino Imprägnierpaste

Natürliche Schutz- und Pflegepaste für Kalkoberflächen. Die Calcino Imprägnierpaste ist sowohl bei **Calcino Romantico** als auch bei **Calcino Decor** einsetzbar.

Produkt	Einsatzbereich	Arbeitsgänge / Verbrauch	Optik	Ökologie	Farbigkeit
Calcino Decor					
Klassisch venezianische Kalkglättetechnik	Wohnraum, Flur, Foyer, Empfangsbereiche, private Badbereiche	Grundspachtelung: ca. 1000 g/m <sup>2</sup> Zwischenspachtelung: ca. 300 g/m <sup>2</sup> Schlusspachtelung: ca. 150 g/m <sup>2</sup> Anschließend Verdichten der Oberfläche	Glatte Oberfläche mit sichtbarer Zeichnung und dezentem Glanzluster	Natürliches Material, hemmt Bakterien- und Pilzwachstum ohne fungizide Zusätze	Abtönung mittels Zugabe von Kalkpasten in insgesamt 88 Farbtönen
				E.L.F.	

Weitere Informationen finden Sie in der TI Nr. 880 und 905

# Farbigkeit

Die Abtönung von Calcino Decor erfolgt durch die Zugabe von Calcino Color, einer speziellen Kalkeinfärbepaste. Insgesamt kann Calcino Decor in 88 Farbtönen abgetönt werden. Die Basis hierfür stellen 22 fertige Calcino Color-Pasten, deren Farbtöne aus dem Caparol 3D-System abgeleitet wurden und die Bereiche Rot, Orange, Gelb, Grün, Blau und Grau abdecken. Durch die Variation der Zugabemenge lassen sich vier verschiedene Farbtonstufen erzielen.

## Abtönpaste zum Einfärben

### Calcino Color

- Kalkbasiert
- Lösemittelfrei
- Geruchsarm
- Diffusionsfähig



**Calcino Color**  
3D-Farbtone: Palazzo 330 + 4



**Calcino Color**  
3D-Farbtone: Caramel 100 + 4



**Calcino Color**  
3D-Farbtone: Palazzo 220 + 4



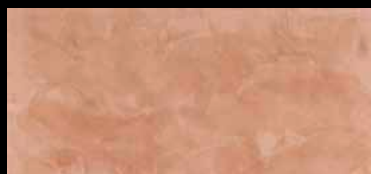
**Calcino Color**  
3D-Farbtone: Palazzo 225 + 4



**Calcino Color**  
3D-Farbtone: Onyx 100 + 4



**Calcino Color**  
3D-Farbtone: Siena 165 + 4



**Calcino Color**  
3D-Farbtone: Aprico 65 + 4



**Calcino Color**  
3D-Farbtone: Tundra 5 + 4

Weitere Informationen finden Sie in der TI Nr. 903





**Calcino Color**  
3D-Farbtone: Lachs 75 + 4



**Calcino Color**  
3D-Farbtone: Korall 165 + 4



**Calcino Decor abgetönt mit Calcino Color**  
Theke: 3D Palazzo 225 + 1 | Wand im Hintergrund: 3D Aprico 65 + 4



**Calcino Color**  
3D-Farbtone: Bordeaux 40 + 4



**Calcino Color**  
3D-Farbtone: Rose 105 + 4



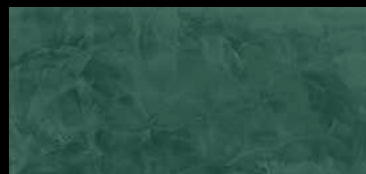
**Calcino Color**  
3D-Farbtone: Laser 20 + 4



**Calcino Color**  
3D-Farbtone: Agave 100 + 4



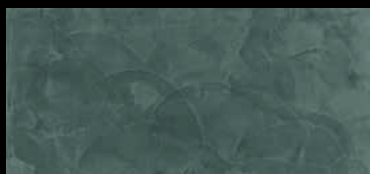
**Calcino Color**  
3D-Farbtone: Agave 65 + 4



**Calcino Color**  
3D-Farbtone: Patina 40 + 4



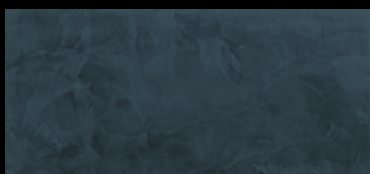
**Calcino Color**  
3D-Farbtone: Patina 65 + 4



**Calcino Color**  
3D-Farbtone: Patina 35 + 4



**Calcino Color**  
3D-Farbtone: Oliv 5 + 4



**Calcino Color**  
3D-Farbtone: Pacific 5 + 4



**Calcino Color**  
3D-Farbtone: Pacific 100 + 4



**Calcino Color**  
3D-Farbtone: Lasur 125 + 4

Alle Oberflächen wurden drucktechnisch erstellt und teilweise veredelt, sie können daher von den Originaloberflächen in Farbton, Kontrast und Glanzgrad abweichen. Grundsätzlich wird immer eine Musterflächenlegung vor Ort unter Berücksichtigung der jeweilig gültigen Technischen Information empfohlen.

# Capadecor® Kalkglättetechnik auch auf Innendämmung

Wohnkomfort, Behaglichkeit, Schimmelprävention und gleichzeitige Reduzierung der Heizkosten – das sind die wichtigsten Kriterien bei der Wahl des richtigen Innendämmsystems.

Aufgrund ihrer hervorragenden Eigenschaften in Bezug auf Diffusionsverhalten und Sorptionsfähigkeit können Calcino Romantico und Calcino Decor auch ideal als Oberflächenvergütung der Caparol Innendämmsysteme IDS Aktiv und IDS Mineral eingesetzt werden. So entstehen nicht nur optisch schöne, sondern auch zu einem behaglichen Raumklima beitragende Oberflächen auf natürlicher Basis.



Calcino Romantico in der Technik Arenaria | Farbton: 3D Magma 100

# Gestaltung trifft Funktion – Kreative Innenwandgestaltung auf IDS



Calcino Romantico | 3D Palazzo 100  
Kreativtechnik: Grigio



Calcino Decor | Lasur 125 + 4  
Ausführung: Standardausführung, sehr stark verpresst

Durch die Kombination aus Material, Technik und entsprechendem Werkzeug entstehen aufregende, neue Oberflächen. Ob schlicht-elegant oder stilvoll-ästhetisch: Die Leichtigkeit des Materials und die Finesse, mit der authentische Steinoberflächen von edel bis trendig erstellt werden, begeistern immer wieder neu. Alle Informationen zu den Kreativtechniken finden Sie unter: [www.caparol.de/kreativtechniken](http://www.caparol.de/kreativtechniken).

# Capadecor® Glätte- & Spachteltechniken für erlesene Wandgestaltung

Glätte, in edler Spachteltechnik gestaltete Oberflächen ermöglichen die Kombination von Ästhetik und Funktionalität. Ob spiegelglänzend, samtig matt oder mehrfarbig: Das exklusive Design der Oberflächen schafft ein geschmackvolles Ambiente. Die Vielfalt an Einsatzbereichen von Privathaushalten über gehobene Gastronomie oder Hotels bis hin zu anderen repräsentativen Bereichen beeindruckt.

Durch die große Farbtouneauswahl und Abtönbarkeit der einzelnen Produkte werden individuellen Gestaltungen von trendigen Designs keine Grenzen gesetzt. Öffnen Sie die Tür zu modernem Design und farblicher Vielfalt und lassen Sie sich von neuen Techniken inspirieren.



Stucco Satinato in der Technik Wildleder | Farbton: 3D Amber 40

# Dekorative Spachtelmasse für samtig matte Oberflächen

Unverfälschtes Stucco-Design trifft auf matte Natürlichkeit: Mit Stucco Satinato lassen sich charakteristische, unnachahmliche Oberflächen in edler, samtig-matter Oberflächenoptik erzeugen. Die Spachtelmasse ist einfach und äußerst bequem aufzutragen. Nuancierte, aber auch intensive Farbtöne sowie eine große Farbtourenauswahl eröffnen ein breites Spektrum gestalterischer Möglichkeiten.

## Stucco Satinato

- Effiziente und leichte Verarbeitung
- AgBB-geprüft
- Charakteristische Zeichnung
- Scheuerbeständig
- Schwer entflammbar nach DIN 4102 – B1



Produkt	Einsatzbereich	Arbeitsgänge / Verbrauch	Optik	Ökologie	Farbigkeit
Stucco Satinato					
Stumpfmatte Dispersionspachteltechnik zur Erstellung einfarbiger Wandflächen mit charakteristischer Spachteloptik	Wohnraum, Flur, Foyer, Empfangsbereiche, private Badbereiche	Grundspachtelung: ca. 100 ml/m <sup>2</sup> Schlusspachtelung: ca. 100 ml/m <sup>2</sup>	Glatte stumpfmatt Oberfläche mit charakteristischer Zeichnung einer Spachteloptik	E.L.F. AgBB-geprüft	Über ColorExpress in Anlehnung an das Caparol 3D-System sowie weiteren Farbtourenkollektionen, z.B. Caparol Trend 2013, ausmischbar

Weitere Informationen finden Sie in der TI Nr. 562

# Farbkonzept

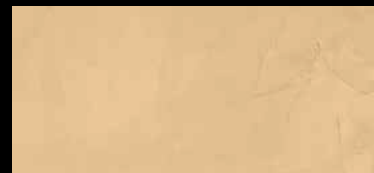
Die fast grenzenlose Farbtonvielfalt von Stucco Satinato zeigt Ihnen der COLOR-picker unter [www.caparol.de/stucco-satinato](http://www.caparol.de/stucco-satinato) oder gehen Sie direkt online und tauchen Sie ab in die Farbenwelt von Stucco Satinato. Eine Auswahl der möglichen Farbtöne finden Sie hier:



**Stucco Satinato**  
3D Curcuma 85



**Stucco Satinato**  
3D Curry 110



**Stucco Satinato**  
3D Marill 80



**Stucco Satinato**  
3D Onyx 110



**Stucco Satinato**  
3D Siena 135



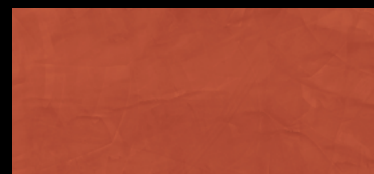
**Stucco Satinato**  
3D Amber 40



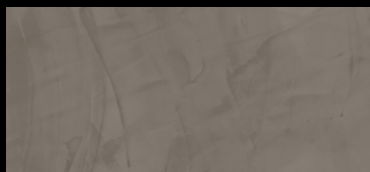
**Stucco Satinato in der Technik Brillanza**  
3D Lazur 125 + Capadecor® SwitchLagoon



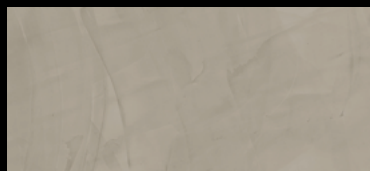
**Stucco Satinato**  
3D Magma 105



**Stucco Satinato**  
3D Cameo 125



**Stucco Satinato**  
3D Palazzo 75



**Stucco Satinato**  
3D Palazzo 80



**Stucco Satinato**  
3D Palazzo 25



**Stucco Satinato**  
3D Palazzo 110



**Stucco Satinato**  
3D Granit 30



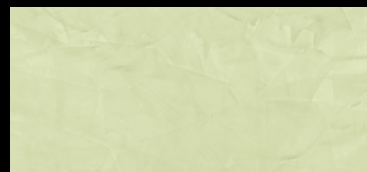
**Stucco Satinato**  
3D Granit 50



**Stucco Satinato**  
3D Moos 65



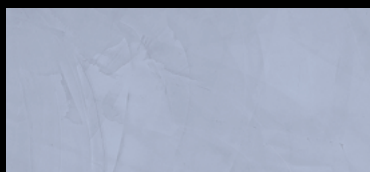
**Stucco Satinato**  
3D Pinie 50



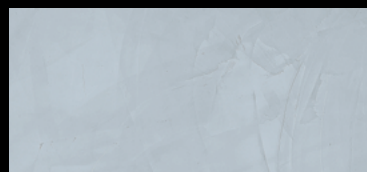
**Stucco Satinato**  
3D Pinie 55



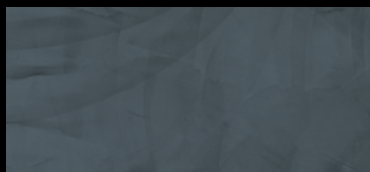
**Stucco Satinato**  
3D Lavendel 70



**Stucco Satinato**  
3D Aquarell 75



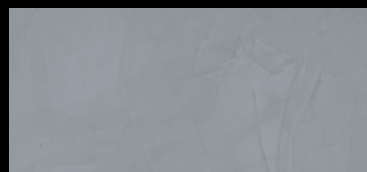
**Stucco Satinato**  
3D Lago 55



**Stucco Satinato**  
3D Pacific 10



**Stucco Satinato**  
3D Granit 5



**Stucco Satinato**  
3D Lazur 10

Alle Oberflächen wurden drucktechnisch erstellt und teilweise veredelt, sie können daher von den Originaloberflächen in Farbton, Kontrast und Glanzgrad abweichen. Grundsätzlich wird immer eine Musterflächenlegung vor Ort unter Berücksichtigung der jeweilig gültigen Technischen Information empfohlen.

# Capadecor® Stucco Eleganza: Perlmutterglanz für feine Wände

Der changierende seidige Glanz von Muscheln, das Perlmutter, hat die Menschheit schon immer fasziniert. Maler können diesen zarten Schimmer nun ganz leicht an die Wand zaubern. Das neue Stucco Eleganza ist unkompliziert aufzubringen und garantiert perfekte Ergebnisse. Stucco Eleganza vermittelt den Flair von Luxus, sei es als Akzent an einer Wand oder im ganzen Raum.

## Stucco Eleganza

- Unkomplizierte Verarbeitung
- Edler Perlmutterglanz
- Große Farbtonvielfalt
- Geringer Verbrauch
- Nicht brennbar nach DIN 4102, A2



Produkt-  
neuheit

Produkt	Einsatzbereich	Arbeitsgänge / Verbrauch	Optik	Ökologie	Farbigkeit
Stucco Eleganza					
Dispersionsspachtelmasse zur Erzeugung seidenglänzender Oberflächen mit metallischem Charakter	Wohnraum, Flur, Foyer, Empfangsbereiche, private Badbereiche	Grundspachtelung: ca. 70 ml/m <sup>2</sup> Schlusspachtelung: ca. 70 ml/m <sup>2</sup>	Metallisch glänzende, seidenmatte Oberfläche mit charakteristischer Zeichnung einer Spachteloptik	E.L.F.  AgBB-geprüft	Über ColorExpress in Anlehnung an das Caparol 3D-System sowie weiteren Farbtonkollektionen, z.B. Caparol Trend 2013, ausmischbar

Weitere Informationen finden Sie in der TI Nr. 914





# Farbigkeit

Die Farbtonvielfalt ist groß, da das Material über ColorExpress tönbar ist – vom dezenten Farbspiel bis hin zu kraftvollen Akzenten – immer mit Perlmuttglanz in zahlreichen Farbtönen. Eine Auswahl der möglichen Farbtöne finden Sie hier oder auf der Homepage unter [www.caparol.de/stucco-eleganza](http://www.caparol.de/stucco-eleganza).



**Stucco Eleganza**  
3D Venato 45



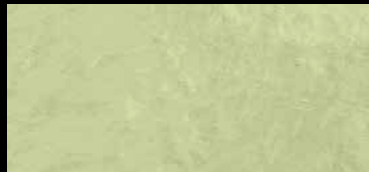
**Stucco Eleganza**  
3D Lazur 140



**Stucco Eleganza**  
3D Arctis 65



**Stucco Eleganza**  
3D Agave 40



**Stucco Eleganza**  
3D Jade 105



**Stucco Eleganza**  
3D Malachit 80



**Stucco Eleganza**  
3D Mai 15



**Stucco Eleganza**  
3D Lago 20



**Stucco Eleganza**  
3D Mai 15



**Stucco Eleganza**  
3D Ginster 95



**Stucco Eleganza**  
3D Curcuma 50



**Stucco Eleganza**  
3D Lazur 150



**Stucco Eleganza**  
3D Marill 50



**Stucco Eleganza**  
3D Amber 80



**Stucco Eleganza**  
3D Aprico 85



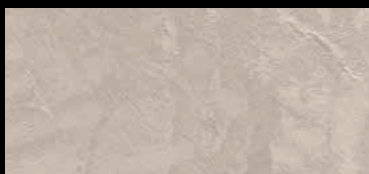
**Stucco Eleganza**  
3D Cameo 45



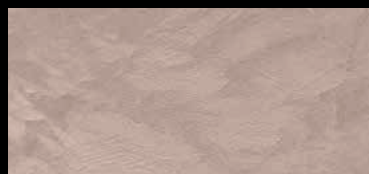
**Stucco Eleganza**  
3D Barolo 85



**Stucco Eleganza**  
3D Flamenco 45



**Stucco Eleganza**  
3D Onyx 45



**Stucco Eleganza**  
3D Amber 20



**Stucco Eleganza**  
3D Siena 45



**Stucco Eleganza**  
3D Mai 50



**Stucco Eleganza**  
3D Palazzo 110



**Stucco Eleganza**  
3D Palazzo 5

Alle Oberflächen wurden drucktechnisch erstellt und teilweise veredelt, sie können daher von den Originaloberflächen in Farbton, Kontrast und Glanzgrad abweichen. Grundsätzlich wird immer eine Musterflächenlegung vor Ort unter Berücksichtigung der jeweilig gültigen Technischen Information empfohlen.

# Dekorative Spachtelmasse für spiegelglänzende Oberflächen

Glatte Oberflächen, die das Licht effektiv spiegeln, verleihen Wandflächen und architektonischen Details eine exklusive Anmutung. Um den hohen Spiegelglanz zu erreichen, bedarf es keiner separaten Beschichtung: Er entwickelt sich aus dem Material heraus und verspricht einen besonderen Reiz, indem je durch Lichteinfall das Schimmern der Farbtöne abwechslungsreich reflektiert wird.

## StuccoDecor Di Luce

- Rationelle und sichere Verarbeitung
- AgBB-geprüft
- Edler Marmorcharakter
- Sehr gut reinigungsfähig
- Große Farbtonvielfalt



## StuccoDecor Wachsdispersion

Wachsdispersion zum zusätzlichen Schutz von StuccoDecor Di Luce vor grober Verschmutzung und Flüssigkeiten. Eigenschaften der Wachsdispersion: farblos und geruchsneutral, AgBB-geprüft, changierender Oberflächenglanz, verstärkt die Farbtonwirkung, intensive Tiefenwirkung.

Produkt	Einsatzbereich	Arbeitsgänge / Verbrauch	Optik	Ökologie	Farbigkeit
StuccoDecor Di Luce					
Spiegelglänzende Dispersionsspachteltechnik zur Erstellung einfarbiger Wandflächen mit typischer Spachteloptik	Wohnraum, Flur, Foyer, Empfangsbereiche, private Badbereiche	Grundspachtelung: ca. 100 ml/m <sup>2</sup> Schlusspachtelung: ca. 100 ml/m <sup>2</sup>	Spiegelglänzende Oberfläche mit beeindruckender Tiefenwirkung	E.L.F.  AgBB-geprüft	Über ColorExpress in Anlehnung an das Caparol 3D-System sowie weiteren Farbtonkollektionen, z.B. Caparol Trend 2013, ausmischbar

Weitere Informationen finden Sie in der TI Nr. 561

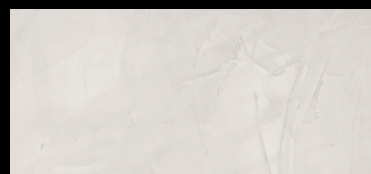


# Farbigkeit

Die Farbtonvielfalt von StuccoDecor Di Luce ermöglicht glänzende Auftritte in mehr als 1.600 Farbtönen –  
tönbar über die ColorExpress-Anlagen. Eine Auswahl der möglichen Farbtöne finden Sie hier:



**StuccoDecor Di Luce**  
3D Amber 10



**StuccoDecor Di Luce**  
3D Granit 55



**StuccoDecor Di Luce**  
3D Lago 55



**StuccoDecor Di Luce**  
3D Aquarell 75



**StuccoDecor Di Luce**  
3D Lavendel 70



**StuccoDecor Di Luce**  
3D Magma 105



**StuccoDecor Di Luce**  
3D Siena 140



**StuccoDecor Di Luce**  
3D Melisse 90



**StuccoDecor Di Luce**  
3D Curry 110



**StuccoDecor Di Luce**  
3D Curry 90



**StuccoDecor Di Luce**  
3D Marill 120



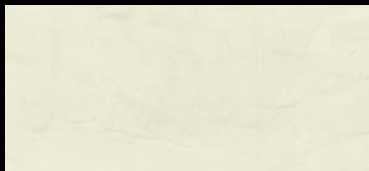
**StuccoDecor Di Luce**  
3D Onyx 120



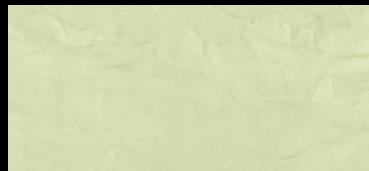
**StuccoDecor Di Luce**  
3D Off White 20



**StuccoDecor Di Luce**  
3D Granit 50



**StuccoDecor Di Luce**  
3D Pinie 60



**StuccoDecor Di Luce**  
3D Pinie 55



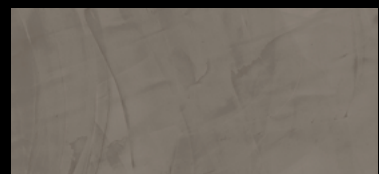
**StuccoDecor Di Luce**  
3D Pinie 50



**StuccoDecor Di Luce**  
3D Granit 45



**StuccoDecor Di Luce**  
3D Palazzo 80



**StuccoDecor Di Luce**  
3D Palazzo 75

Alle Oberflächen wurden drucktechnisch erstellt und teilweise veredelt, sie können daher von den Originaloberflächen in Farbton, Kontrast und Glanzgrad abweichen. Grundsätzlich wird immer eine Musterflächenlegung vor Ort unter Berücksichtigung der jeweilig gültigen Technischen Information empfohlen.

# Patentierte, mehrfarbige Spachtel- technik für elegante Oberflächen

ArteTwin ermöglicht Ihnen Freiheit zur Individualität. Als matte Spachteltechnik mit weißen Effektpartikeln für elegante Innenwandgestaltungen ist sie einzigartig auf dem Markt. Keine andere Spachteltechnik ermöglicht es, mehrere Komponenten in nur einem Spachtelgang zu verarbeiten. Das Ergebnis sind faszinierend gestaltete Oberflächen mit ganz eigener Signatur.

## ArteTwin

- Leichte Verarbeitung
- AgBB-geprüft
- Lösemittelfrei
- Nicht brennbar nach DIN 4102 – A2
- Reinigungsfähig mit Wasser und neutralen Haushaltsreinigern



## ArteTwin Effect

ArteTwin-Komponente mit perlglänzenden Effekten in Gold und Silber. Durch Kombination von ArteTwin Basic und ArteTwin Effect können die Oberflächen mit leicht metallisierenden Effekten in Silber und/oder Gold attraktiv bereichert werden.

Produkt	Einsatzbereich	Arbeitsgänge / Verbrauch	Optik	Ökologie	Farbigkeit
ArteTwin					
Stumpfmatte Spachtel- technik mit kleinen weißen Partikeln	Wohnraum, Flur, Foyer, Empfangsbe- reiche, private Badbereiche	Grundspachtelung: ca. 200-250 ml/m <sup>2</sup> Schlusspachtelung: ca. 200-250 ml/m <sup>2</sup>  Zudem kann ArteTwin Effect Gold oder Silber mit in die Fläche eingearbeitet oder als vollflächiger Überzug verwendet werden	Ebene, stumpf- matte Oberflä- che mit material- typischer Zeich- nung durch weiße Partikel	E.L.F.  AgBB-geprüft	Über ColorExpress in Anlehnung an das Caparol 3D-System aus- mischbar
Zweifarbige auf einer Kelle in einem Arbeits- gang zu verarbeiten					

Weitere Informationen finden Sie in der TI Nr. 896 und 902

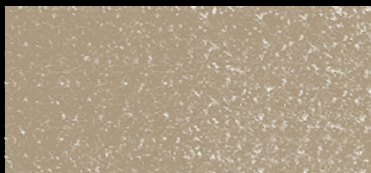




ArteTwin Basic | Farbton: 3D Palazzo 170 ART

# Farbigkeit

Fast monochrome optische Effekte werden durch die Kombination von nahe beieinanderliegenden Farbtönen erzielt. Je kontrastreicher die ausgewählten Farbtöne sind, umso lebendiger wird die Oberfläche. Eine Auswahl der möglichen Farbtöne finden Sie hier:



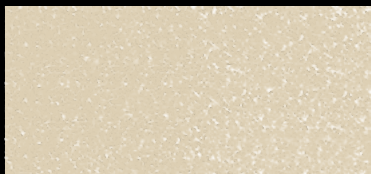
**ArteTwin**  
3D Palazzo 100 ART



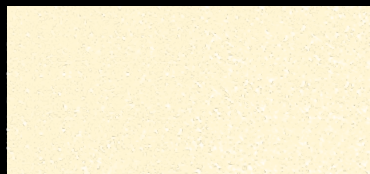
**ArteTwin**  
3D Palazzo 140 ART



**ArteTwin**  
3D Pinie 60 ART



**ArteTwin**  
3D Palazzo 145 ART



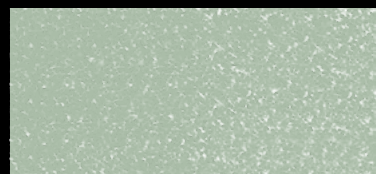
**ArteTwin**  
3D Ginster 55 ART



**ArteTwin**  
3D Pinie 55 ART



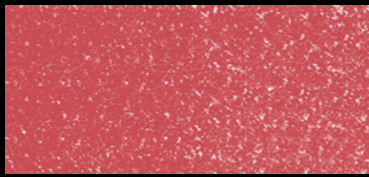
**ArteTwin**  
3D Palazzo 200 ART und ArteTwin Effect Gold mit Überzug



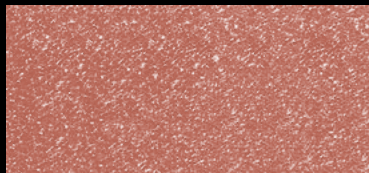
**ArteTwin**  
3D Malachit 20 ART



**ArteTwin**  
3D Pinie 75 ART



**ArteTwin**  
3D Bordeaux 65 ART



**ArteTwin**  
3D Magma 100 ART



**ArteTwin**  
Basic nach 3D Ginster 110 ART und ArteTwin Effect Gold



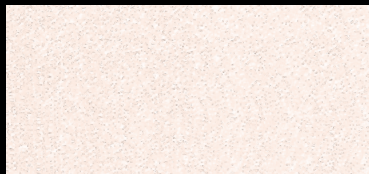
**ArteTwin**  
3D Aprico 100 ART



**ArteTwin**  
3D Amber 110 ART



**ArteTwin**  
3D Marill 100 ART



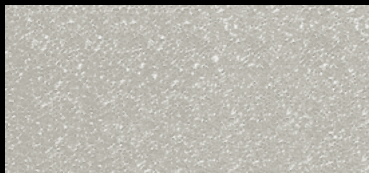
**ArteTwin**  
3D Papaya 90 ART



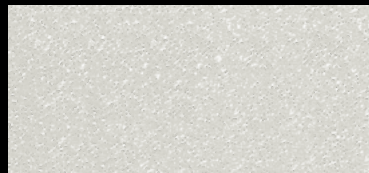
**ArteTwin**  
3D Lazur 45 ART



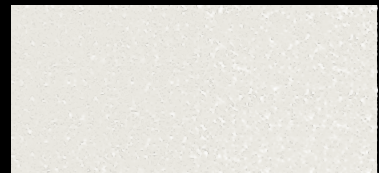
**ArteTwin**  
3D Lago 55 ART



**ArteTwin**  
3D Granit 35 ART



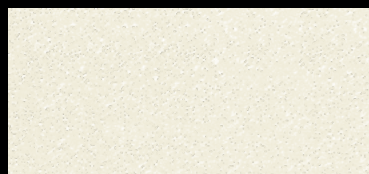
**ArteTwin**  
3D Granit 45 ART



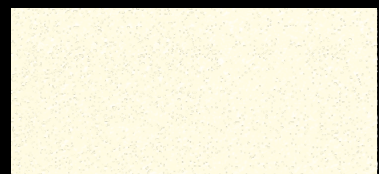
**ArteTwin**  
3D Granit 55 ART



**ArteTwin**  
3D Citrus 25 ART



**ArteTwin**  
3D Citrus 30 ART



**ArteTwin**  
3D Off White 20 ART

Alle Oberflächen wurden drucktechnisch erstellt und teilweise veredelt, sie können daher von den Originaloberflächen in Farbton, Kontrast und Glanzgrad abweichen. Grundsätzlich wird immer eine Musterflächenlegung vor Ort unter Berücksichtigung der jeweilig gültigen Technischen Information empfohlen.

## CAPAROL Farben Lacke Bautenschutz GmbH

Roßdörfer Straße 50 · D-64372 Ober-Ramstadt

Telefon: 06154 71-0 · Telefax: 06154 71-71391

Internet: [www.caparol.de](http://www.caparol.de) · E-Mail: [info@caparol.de](mailto:info@caparol.de)



Mehr zu unseren weltweiten Standorten erfahren Sie unter [www.caparol.de/standorte](http://www.caparol.de/standorte)

### Haben Sie Fragen? Wir beraten Sie gerne:

KundenServiceCenter

Telefon: 06154 71-71710 · Telefax: 06154 71-71711

E-Mail: [kundenservicecenter@caparol.de](mailto:kundenservicecenter@caparol.de)

Sie interessieren sich für Capadecor® Glätte- & Spachteltechniken?  
Dann profitieren Sie auch von diesen Informationsmaterialien:



#### Capaver® Wandbeläge

Best.-Nr. 879897

[www.caparol.de/info-capaver-wandbelaege](http://www.caparol.de/info-capaver-wandbelaege)



#### Farbtonfächer Capadecor® Effekt

Best.-Nr. 888507

[www.caparol.de/gestaltung-capadecor-effekt](http://www.caparol.de/gestaltung-capadecor-effekt)



#### Farbtonkarte Capadecor® Calcino Romantico

Best.-Nr. 903238

[www.caparol.de/gestaltung-capadecor-calcino-romantico](http://www.caparol.de/gestaltung-capadecor-calcino-romantico)



#### InnenDämmSysteme

Best.-Nr. 885473

[www.caparol.de/innendaemmung](http://www.caparol.de/innendaemmung)