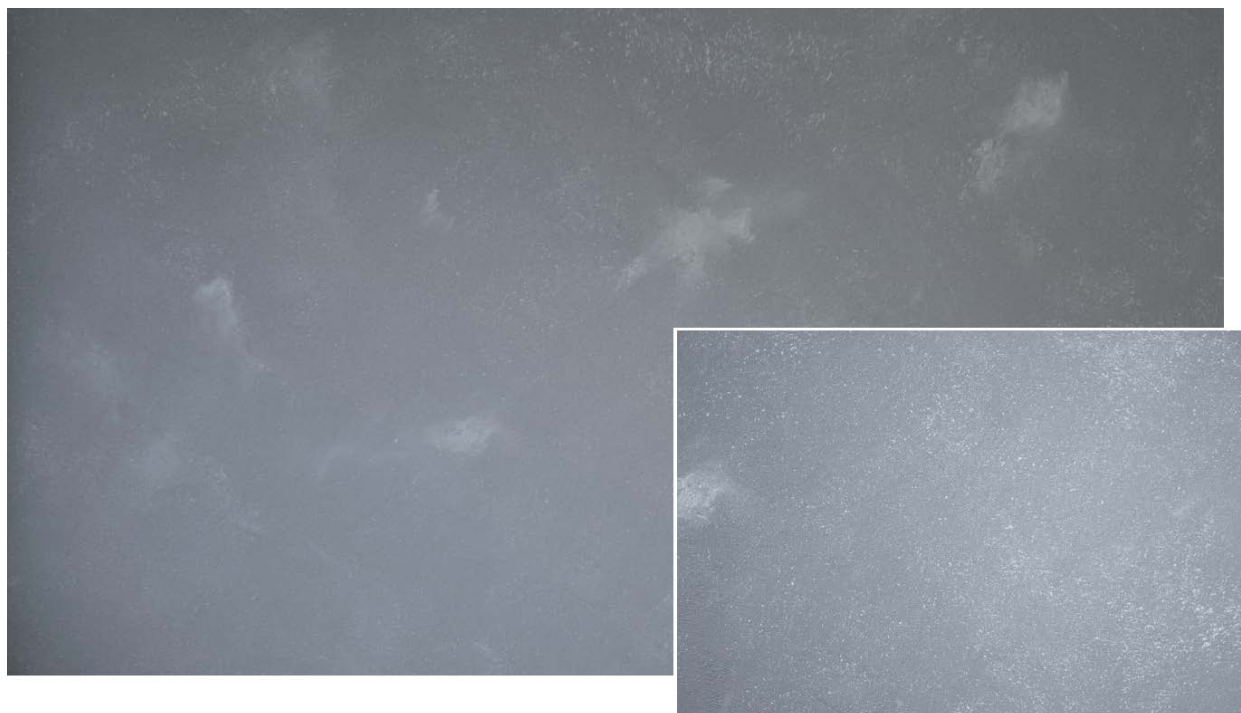


Arte-Twin

“Mono Metallic”



Începând de la varianta de aplicare cu o singură culoare, ArteTwin oferă o optică și un efect palpabil deosebit de atractiv. Aceasta tehnică se distinge prin ușurința aplicării și prezintă o modalitate ideală de inițiere pentru cei ce utilizează această tehnică întâia oară. Prin adăugarea produsului Metallocryl Interior, va crește valoarea suprafeței finale și îi va conferi acesteia un efect ușor lucios, fără a schimba caracterul mat al tehnici creative ArteTwin. Cu cât ArteTwin este nuanțat într-o culoare mai închisă, cu atât va ieși mai în evidență efectul conferit de Metallocryl Interior. Tehnica de aplicare în pete scoate la iveală alte efecte punctuale ale suprafeței. Ca și în cazul tuturor celorlalte acoperiri cu efect scilipitor sau strălucitor, suprafețele astfel decorate „trăiesc” datorită luminii și aplicării corecte a materialului.

Material și consum:	<ul style="list-style-type: none"> • Indeco-plus (IT nr. 310) cca. 125 ml/m²/strat • ArteTwin Basic (IT nr. 896) cca. 300–600 g/m²/strat • Metallocryl Interior (IT nr. 811) după necesități (max. 10 %) • ArteTwin Effect Silber (IT nr. 902) după necesități
Unelte:	<ul style="list-style-type: none"> • Rolă • Pensulă • Șpaclu • Gletieră ArteTwin
Strat suport:	Stratul suport trebuie să îndeplinească minim condițiile cerute pentru aplicarea vopselelor pe suprafețe din gips-carton (clasa Q3). Toate celelalte suprafețe vor trebui pregătite și aduse cât mai aproape de clasa de calitate mai sus menționată.

Arte-Twin

“Mono Metallic”

Prima etapă :

Suprafața este vopsită cu vopsea albă Indeko-plus folosind o rolă cu fir scurt. Apoi se trece din nou peste suprafață cu rola pentru uniformizare.

A doua etapă:

ArteTwin Basic nuanțat în culoarea dorită (image: Saphir 55 ART conform CD ArteTwin) se amestecă cu max. 10% Metallocryl Interior. Acest amestec se aplică pe suprafață cu gletiera ArteTwin prin metoda petelor. Petele în stare umedă se unesc între ele și se obține o structură unită și omogenă.

A treia etapă:

Pentru un efect optic mai aparte, în suprafața încă umedă se poate îngloba ArteTwin Effect cu ajutorul gletierei ArteTwin. După această operație, pe suprafața se aplică din nou puțin produs de bază pentru a evita trecerile dure.

Vă rugăm, luați în considerare faptul că această fișă de date este un rezumat al experiențelor noastre în crearea de tehnici decorative. Aceasta nu vă scutește de obligația de a verifica și a evalua în prealabil, corectitudinea pregătirii stratului suport, în conformitate cu cunoștințele dumneavoastră de aplicator. La aplicarea produselor se vor respecta informațiile tehnice pentru fiecare produs utilizat. Aceste informații tehnice, precum și această fișă, pot fi găsite pe pagina de internet www.caparol.ro. Tot aici puteți vizualiza și filmele de prezentare a acestei tehnici decorative.

Nuanțele de culori prezentate în această fișă sunt cu titlu informativ. Clienții pot solicita nuanțe de culori după preferință. Diferitele suprafețe suport întâlnite în practică, precum și mâna aplicatorului pot influența într-o oarecare măsură aspectul cromatic final al fiecărei tehnici creative. Din acest motiv pentru a evita aceste situații se vor executa suprafețe de probă sau mostre pentru clienți.