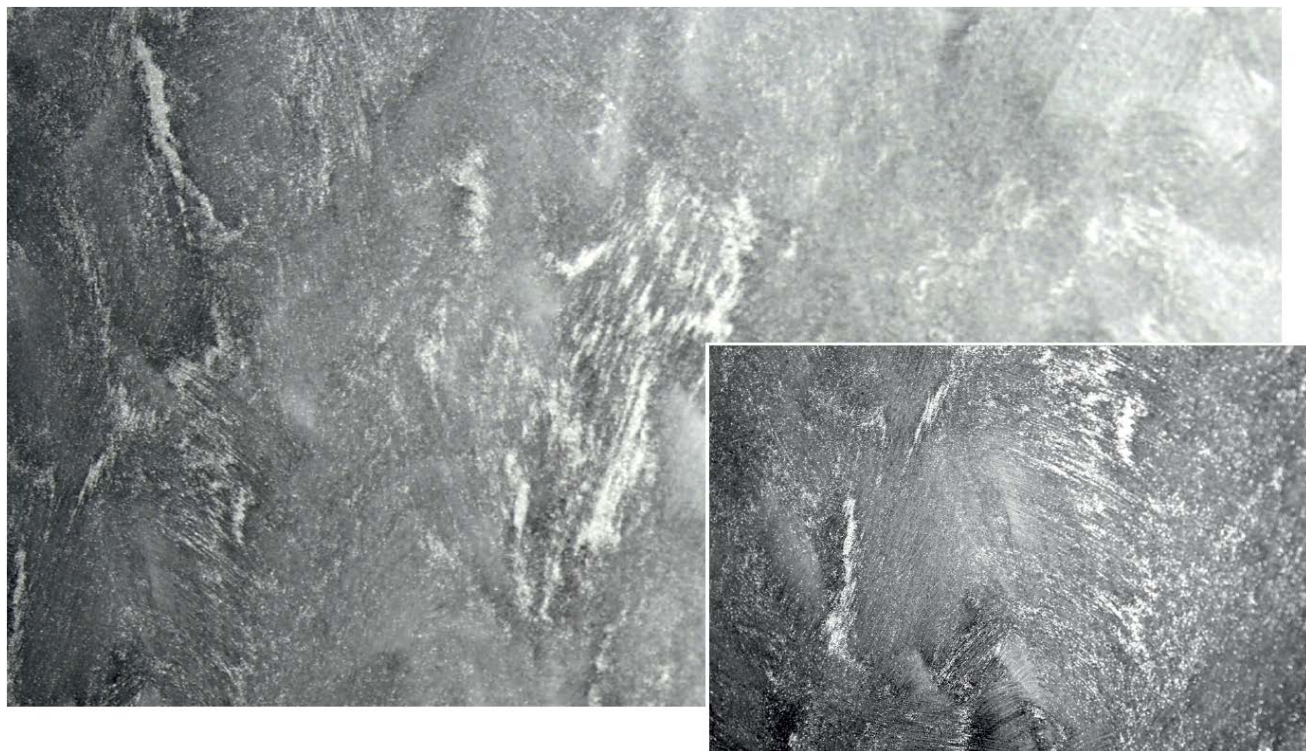


Metallocryl „Perle“



Toți cei care cunosc produsul Metallocryl îl apreciază pentru puternicul aspect metalizat. Prin adaosul de Disbon 947 SlideStop, aspectul metalizat este îmbogățit cu un efect sclipitor de neegalat. Prin utilizarea acestei tehnici creative rezultă o nouă generație de acoperiri decorative pline de viață, cu o distribuție neomogenă a materialului, cu accente ce nu diminuează prelucrarea produsului Metallocryl. În funcție de incidența luminii și de unghiul de vizualizare, suprafața impresionează în mod plăcut privitorul. Ca și în cazul tuturor celorlalte acoperiri cu efect sclipitor sau strălucitor, suprafețele astfel decorate „trăiesc” datorită luminii și aplicării corecte a materialului. În funcție de variația și combinația de culori, aplicatorul creează suprafețe cu un aspect impresionant. Această tehnică poate fi opțional executată cu CapaGold sau CapaSilber.

Material și consum:	<ul style="list-style-type: none"> • Amphibolin (IT nr. 100) cca.140 ml/m²/strat • Metallocryl Interior (IT nr. 811) cca.120 ml/m²/strat • Disbon 947 SlideStop medium după necesități
Unelte:	<ul style="list-style-type: none"> • Rolă • Pensulă • Bidinea ovală • Perie pentru tapete
Strat suport:	Stratul suport trebuie să îndeplinească minim condițiile cerute pentru aplicarea vopselelor pe suprafețe din gips-carton (clasa Q3). Toate celelalte suprafețe vor trebui pregătite și aduse cât mai aproape de clasa de calitate mai sus menționată.

Metallocryl „Perle“

Prima etapă :

Suprafața va fi mai întâi vopsită cu Amphibolin nuanțat în culoarea stratului final (imagine: Venato 45 MET din CD Metallocryl) folosind o rolă cu fir scurt iar mai apoi periată cu o bidinea ovală sau cu o perie pentru tapete.

A doua etapă:

Se adaugă până la 30% greutate Disbon 947 SlideStop medium în Metallocryl Interior (imagine: culoare de bază Venato 45 MET) și se amestecă bine. Ulterior se aplică materialul pe suprafața peretelui în mod saturat, cu o bidinea, iar apoi se structurează cu mișcări în cruce sau pe diagonală folosind o bidinea ovală uscată sau o perie pentru tapete.

A treia etapă:

Pentru omogenizarea suprafețelor și pentru obținerea unei structurări uniforme se poate repeta cea de-a doua etapă de lucru.

Alternativ:

Tehnica Metallocryl „Perle“ poate fi, de asemenea, aplicată pe suprafețe colorate diferit. În acest caz, datorită puterii de acoperire a produsului Metallocryl, se va renunța la cea de-a treia etapă de lucru. În funcție de preferințe, se poate utiliza Disbon 947 SlideStop fine sau rough pentru obținerea unui efect mai fin sau mai grosier.

Vă rugăm să luați în considerare faptul că această fișă de date este un rezumat al experiențelor noastre în crearea de tehnici decorative. Aceasta nu vă scutește de obligația de a verifica și a evalua în prealabil, corectitudinea pregătirii stratului suport, în conformitate cu cunoștințele dumneavoastră de aplicator. La aplicarea produselor se vor respecta informațiile tehnice pentru fiecare produs utilizat. Aceste informații tehnice, precum și această fișă, pot fi găsite pe pagina de internet www.caparol.ro. Tot aici puteți vizualiza și filmele de prezentare a acestei tehnici decorative.

Nuanțele de culori prezentate în această fișă sunt cu titlu informativ. Clienții pot solicita nuanțe de culori după preferință. Diferitele suprafețe suport întâlnite în practică, precum și mâna aplicatorului, pot influența într-o oarecare măsură aspectul cromatic final al fiecărei tehnici creative. Din acest motiv și pentru a evita situații neplăcute, execuția unor suprafețe de probă sau mostre pentru clienți este absolut necesară.